



西へ東へとスマートな移動ができる好立地。

- | | | |
|-------------------------------|----------------------------|---------------------------|
| ① 国道330号(長田交差点) 約1,800m/車で約5分 | ① 中城南小学校 約600m/徒歩約8分 | ① 南上原郵便局 約350m/徒歩約5分 |
| ② 国道329号(奥間交差点) 約1,900m/車で約5分 | ② 中城中学校 約4,100m/車で約11分 | ② 沖縄銀行なかくすく支店 約700m/徒歩約9分 |
| ③ 沖縄自動車道 西原IC 約4,200m/車で約9分 | ③ 琉球大学附属小学校 約1,400m/車で約5分 | ③ 中城村役場 約3,100m/車で約8分 |
| ④ ゆいレール だこ浦西駅 約4,500m/車で約10分 | ④ 琉球大学附属中学校 約1,300m/車で約4分 | ④ 南上原糸蒲公園 約750m/徒歩約10分 |
| | ⑤ 琉球大学(東口) 約800m/徒歩約10分 | ⑤ 上原高台公園 約2,100m/車で約7分 |
| | | |
| ① うえむら病院 約650m/徒歩約9分 | ① ユニオン中城店 約300m/徒歩約4分 | ① 焼肉七輪 安楽 約350m/徒歩約5分 |
| ② 琉球大学附属病院 約2,300m/車で約8分 | ② サンエーなかくすく店 約650m/徒歩約9分 | ② 牛角中城店 約230m/徒歩約3分 |
| ③ ハートライフ病院 約3,700m/車で約10分 | ③ ドラッグイレブン南上原店 約140m/徒歩約2分 | ③ はま寿司中城店 約500m/徒歩約5分 |
| | ④ ドラッグストアモリ中城店 約500m/徒歩約7分 | ④ ENEOS 約40m/徒歩約1分 |

■ 事業主

人と住まいのほんなかで！！

株式会社 沖建住宅

■ 沖縄県宅建建物取引業者協会
■ 宅建建物取引業者免許番号：沖縄県知事(10)第1418号
【本社】〒903-0804 沖縄県那覇市首里石川町4丁目51番地2

■ 販売代理

沖建グループ 輝く暮らし、輝く未来。

株式会社 沖拓建設

■ 沖縄県宅建建物取引業者協会
■ 宅建建物取引業者免許番号：沖縄県知事(5)第3095号
〒903-0804 沖縄県那覇市首里石川町4丁目51番地2,2階

■ お問い合わせ

0120-858-369

up.minamiuebaru@okiken-j.co.jp

アーバンパレット南上原elua



陽あたりのいい住まいと、
陽あたりのいい街と。

URBAN PALETTE
MINAMIUEBARU elua 建設地
アーバンパレット南上原 エルア



文教の街 中城、琉大周り。
自然と生活が共存する人気エリア南上原。

ゆるやかな高台から望む眺めのいい街並み、
思わず背伸びをしたくなる南からの気持ちの良い日差し。
ここは学びの施設が充実した、県道29号線「琉大周り」を中心に、暮らしを満ち
す要素であふれた街、(南上原)。
家族の伸びやかな暮らしを叶えるこの地で、利便性はもちろん開放感までも
手中に心地よさとゆとりで満たした新しい日常を。



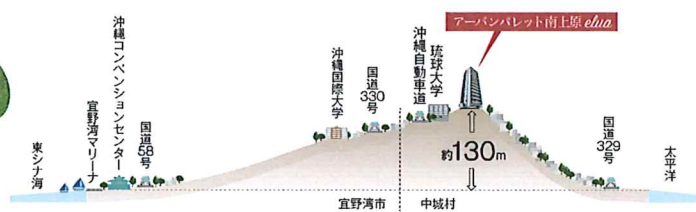
時に色あせない、
ここでしか出会えない美観。



日々の時間を紡ぐ。県道29号線沿いの豊かな環境。

琉大周り、その沿線から広がる充実したスポットは、賑わいを身近に感じながら、穏やかに暮らせる場所として人気のエリア。子供の成長に合わせたポテンシャルの高い学びの施設が多く、自然を楽しめる公園も近隣に点在。さらに、日々の買い物にも便利な場所。学ぶ・楽しむ・寛ぐ、暮らすほどに愛着が深まる街。

海拔約130m
高台の開放的な眺望と暮らす。



教育・子育て施設

- ① ミナミ保育園 ……約350m/徒歩約 5分
- ② とよむ保育園 ……約350m/徒歩約 5分
- ③ ワールドミッション ……約500m/徒歩約 7分
- ④ クリスマススクール付属愛児園
- ⑤ 中城みなみ保育園・幼稚園 約600m/徒歩約 8分
- ⑥ きらら保育園 ……約650m/徒歩約 9分
- ⑦ りんご保育園 ……約850m/徒歩約11分
- ⑧ 美童保育園 ……約1,100m/車で約 4分
- ⑨ 育心保育園 ……約1,300m/車で約 5分
- ⑩ 中城わらび保育園 ……約1,400m/車で約 5分
- ⑪ 中城南小学校 ……約600m/徒歩約 8分
- ⑫ 中城中学校 ……約4,100m/車で約11分
- ⑬ 琉球大学附属小学校 ……約1,400m/車で約 5分
- ⑭ 琉球大学附属中学校 ……約1,300m/車で約 4分
- ⑮ 琉球大学(東口) ……約800m/徒歩約10分

ショッピング施設

- ① ユニオン中城店 ……約300m/徒歩約4分
- ② サンエーなかぐすく店 ……約650m/徒歩約9分
- ③ ファミリーマート中城南上原店 約270m/徒歩約4分
- ④ ローソン中城南小学校前店 ……約400m/徒歩約5分
- ⑤ ローソン中城南上原店 ……約450m/徒歩約6分
- ⑥ セブンイレブン琉球大学東口店 約650m/徒歩約9分
- ⑦ ドラッグイレブン南上原店 ……約140m/徒歩約2分
- ⑧ ドラッグストアアモリ中城店 ……約500m/徒歩約7分
- ⑨ マツモトキヨシなかぐすく店 ……約650m/徒歩約9分

公園

- ① 竹原口公園 ……約240m/徒歩約 3分
- ② ゆらていく公園 ……約270m/徒歩約 4分
- ③ 石橋原公園 ……約300m/徒歩約 4分
- ④ ちゅらばる公園 ……約750m/徒歩約10分
- ⑤ 南上原糸蒲公園 ……約750m/徒歩約10分

飲食関連施設

- ① かめしまパン南上原店 ……約180m/徒歩約3分
- ② 焼肉七輪 安安 ……約230m/徒歩約3分
- ③ DELI & EAT IN Chez Nori ……約230m/徒歩約3分
- ④ 牛角中城店 ……約290m/徒歩約4分
- ⑤ ラーメン暖春 ……約350m/徒歩約5分
- ⑥ Rainbow Coffee 中城店 ……約400m/徒歩約5分
- ⑦ 坦々亭南上原店 ……約450m/徒歩約6分
- ⑧ はま寿司中城店 ……約500m/徒歩約7分
- ⑨ Lu.Lu. ……約650m/徒歩約9分
- ⑩ 和風亭なかぐすく店 ……約650m/徒歩約9分
- ⑪ 我流家 ……約750m/徒歩約10分

公共・金融機関

- ① 南上原郵便局 ……約350m/徒歩約5分
- ② 沖縄銀行なかぐすく支店 ……約700m/徒歩約9分

医療施設

- ① 今井内科医院 ……約400m/徒歩約 5分
- ② しもデンタルクリニック 約400m/徒歩約 5分
- ③ なかぐすく皮膚科クリニック 約450m/徒歩約 6分
- ④ わかば眼科 ……約450m/徒歩約 6分
- ⑤ さおり歯科クリニック ……約550m/徒歩約 7分
- ⑥ うえむら病院 ……約650m/徒歩約 9分
- ⑦ 中城みなみ歯科 ……約650m/徒歩約 9分
- ⑧ みなみ内科 ……約800m/徒歩約10分
- ⑨ つばきデンタルクリニック 約900m/徒歩約12分
- ⑩ 海風クリニック ……約950m/徒歩約12分

その他

- ① 中城南小学校前バス停 ……約130m/徒歩約3分 (琉大北口向け)
- ② ENEOS ……約40m/徒歩約1分



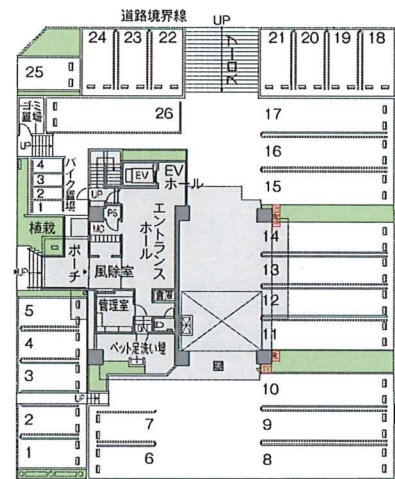
※距離表示は、アーバンパレット南上原eluaから算出しています。※距離表示は、建設地からの陸上の最短距離です。表示の所要時間は、徒歩80m/分、車40km/時(道路状況により)で算出しています。※所要時間は交通状況により多少異なる場合もあり、信号、渋滞等は考慮していません。



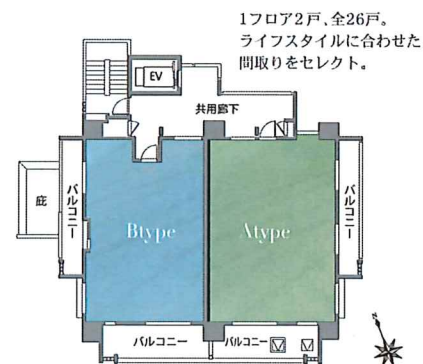
ENTRANCE APPROACH

ゆったりとした敷地に
全て平置式の駐車スペース。
《駐車率142%》

賑やかな通りの近くに位置しながら、十分な敷地を確保する「アーバンパレット南上原 clua」。
駐車率142%は、1家に2台駐車も可能に。(EV車対応コンセント4個設置)
また、住人を迎えるエントランスには植栽をご用意し、緑の潤いある景観を創造。私邸へと続くパブリックスペースにまで落ち着いたゆとりを演出。



全戸3面採光を実現。
明るく、住む喜びにみちた
居心地の良い空間設計。

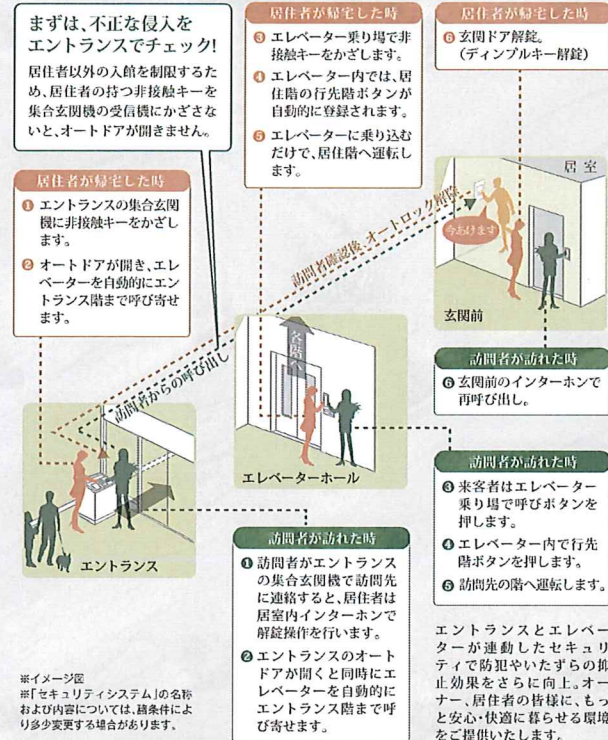


※上記図面は、諸条件により多少変更になる場合があります。
※上記図面は概略図ですので、詳しい内容については図面集をご確認ください。なお、図面集と差異がある場合は図面集が優先となります。



暮らしの安心を守る進化したセキュリティ

エレセキュア セキュリティ連動エレベーター運行システム



防犯 & 安全

Clavis

2ロック鎌式デッド&ブッシュプル錠

玄関ドアは上下2カ所で施錠し、不正な開錠がしにくい2ロックを採用。2ロック鎌式デッド本錠は、ピッキング・パルでのこじ開けなどの侵入に対し高い防犯効果を発揮します。扉の開閉は「押す・引く」だけのワンタッチ操作でお使い頂けます。



高性能ピッキング対応のディンプルキー

玄関ドアのキーは、ピッキングに「クラビス」を採用。高精度な加工が必要なため、一般的なキーの複製機械では複製が不可能な上、鍵穴が小さいのでピッキングによる犯罪を抑止します。キーはリパーシブルなのでどの向きに差し込んでも操作できます。



入館は「かざす」だけの非接触キーで

入館はキーを機械にかざすだけ。居住者だけが所持する非接触キーなので、集合玄関や通用口の解錠・入館を制御できます。さらにエレベーターと連動させ、エントランスから居住階までセキュリティの行き届いた安心の生活を提案します。



カラーモニター付インターホン

集合玄関機の受信機に非接触キーをかざすことで、エントランスのオートドアの解錠を行います。セキュリティ面だけではなく、オートドアの解錠に合わせてエレベーターをエントランス階まで呼び寄せることでスムーズにエレベーターに乗ることが可能です。



24時間作動防犯カメラ

犯罪抑止力を高める為に、防犯カメラを多数設置。

永住にふさわしい「高品質」「快適機能」

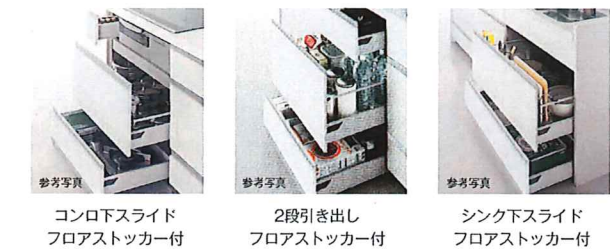
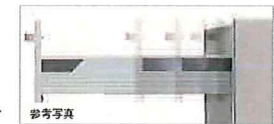
キッチン Panasonic

■ 扉柄カラーセレクト 12色の中から選びいただけます。



■ ソフトクローズ引出し

奥までスムーズに引き出せて、静かにゆっくりと閉まるソフトクロージングを採用。使いやすく遮音性にも優れています。



■ IHクッキングヒーター

火加減調節が簡単なので調理がしやすく、毎日のお手入れもラクラク、しかも火を使わないので安全で省エネです。



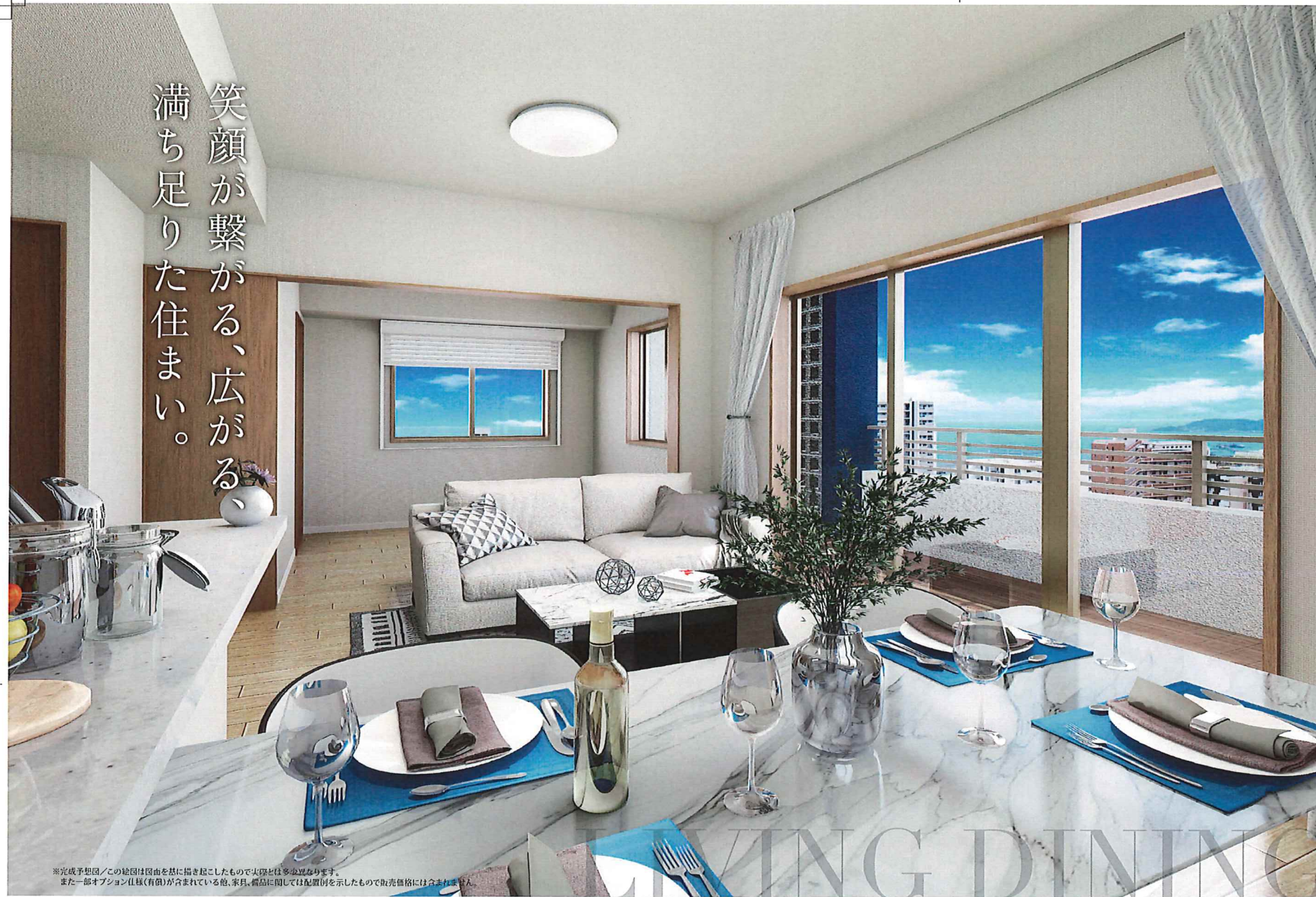
■ 蛇口一体型浄水器



■ Gシンク



※カラーセレクト：工事の進捗においては、選択出来ない場合がありますので、詳しくは担当者にご確認ください。製品の色は印刷のため、実際とは多少色が異なります。

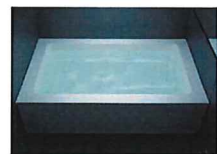


笑顔が繋がる、広がる、満ち足りた住まい。

※完成予想図/この絵図は図面を基に描き起こしたもので実際とは多少異なります。また一部オプション仕様(自費)が含まれている他、家具、備品に関しては配置例を示したもので販売価格には含まれません。

システムバス Panasonic

■ ストレート浴槽

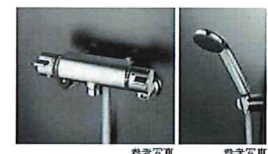


■ フラッグストーンフロア

水はけする表面加工が施された乾きやすい床。濡れていても足元が滑りにくく、安全性も配慮されています。

■ メタルヘッドシャワー水栓

シャワーヘッドや水栓は、スタイリッシュで高級感のあるメタル調で統一。



洗面化粧ユニット Panasonic

■ ヒーターレスでくもらないミラー「くもりシャット！」

電気代ゼロで、全面クリア。鏡の表面に、吸水性・親水性のある膜をコーティング。全面がくもらないため、お風呂上がりも鏡はいつもクリア。電気代もかからないので経済的です。
※3面鏡はセンターミラーのみ。



■ マルチシングルレバーシャワー水栓

湯温や吐水量をレバー1つで調整。吐水口部分が引き出せるのも便利です。



■ カウンター

洗面小物を置くのに便利なウェットエリア付き。雑音目や隙間がなくお手入れもラク。

浄水機能一体型トイレ アウナスII Panasonic

■ オート便器洗浄

使用後、立って10秒後に自動的に水が流れます。お子様などの流し忘れを防止、清潔さを保てます。



■ 有機ガラス系新素材

アカ汚れをしっかりとはじきキレイをキープ。割れやヒビ、キズにも強く耐久性にも優れた素材です。



■ 激落ちバブル

水を流すたびに2種類の泡でしっかり洗浄。市販の中性洗剤が使えるので経済的にも安心です。



■ スパイラル水流

少ない水流(大洗浄5.7L)でパワフルに流します。水道代が節約できエコにもうれしい機能です。



SITE PLAN

敷地1階平面図



EV/充電コンセント

各図面をご覧になる際の注意事項

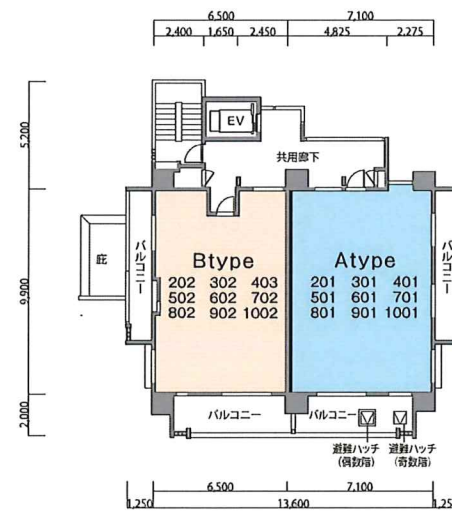
- 各図面に記載されている寸法は1mm単位で表示しております。
- 各住戸の専用面積は、建築基準法に基づき壁芯計算で算出しており、登記面積については内法計算にて算出するため、パンフレット記載面積より減少いたします。
- 各住戸専用面積には住戸内のPS(パイプスペース)を含みます。ただしMB(メーターボックス)は除きます。
- 坪数の表示は概算で1㎡=0.3025坪で換算し、小数点第3位以下は切り捨ててあります。
- 帖数表示は壁芯計算で1畳あたり1.62㎡で換算し、小数点第2位以下は切り捨ててあります。
- 掲載の縮尺等はトレース及び印刷等の過程で誤差が生じる場合があります。
- 方位記号については若干誤差がありますので、設計図書にて正確な方位をご確認ください。
- 建築基準法及び消防法上または近隣に対するプライバシー上、窓ガラスは不透明ガラスまたは網入りガラスとなる場合があります。一部バルコニー等に目隠しパネルを設置する場合があります。
- 柱型、梁型、壁厚、天井高、下り天井の形状については階数により異なる場合があります。
- 行政の指導及び施工上または諸条件により多少変更する場合があります。
- 敷地配置図にある外構のデザイン及び仕上げまた植栽等は実際と異なる場合があります。
- その他詳細については設計図書にてご確認ください。

1 / 300

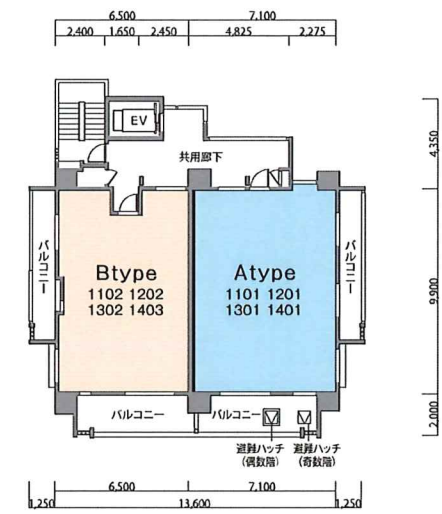
FLOOR PLAN

各階平面図

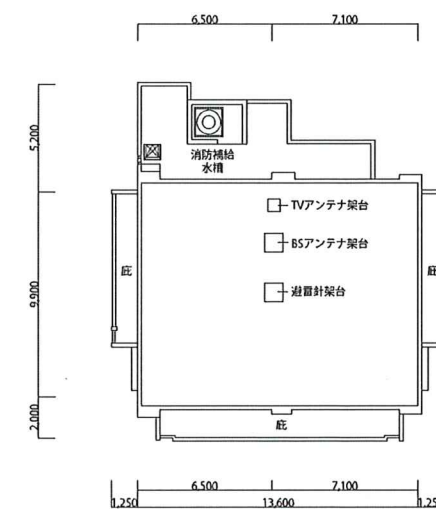
2~10階平面図



11~14階平面図



R階平面図



1 / 300

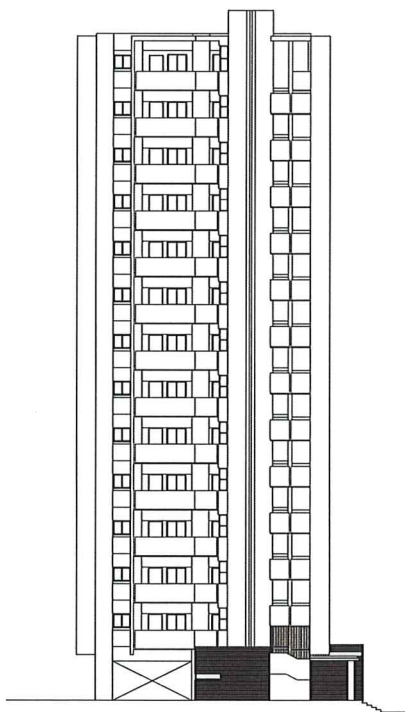
ELEVATION

立面図

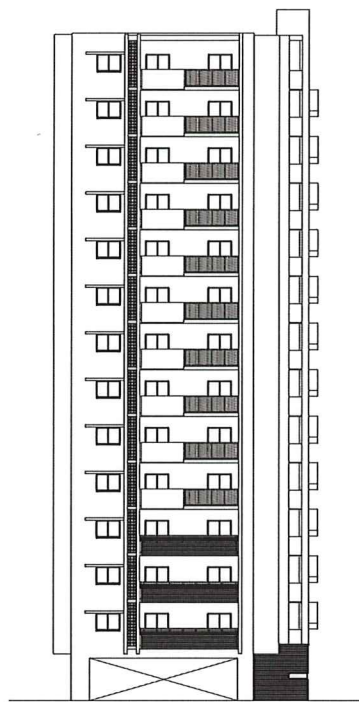


南_立面図

西_立面図



北_立面図

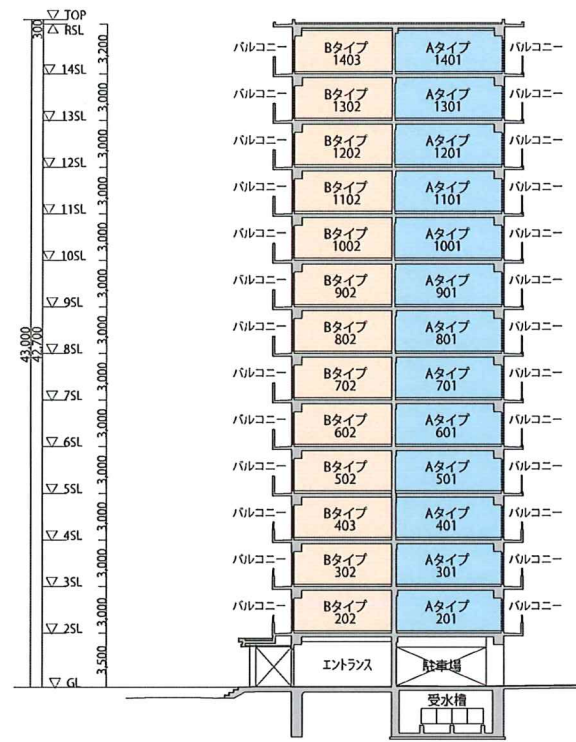


東_立面図

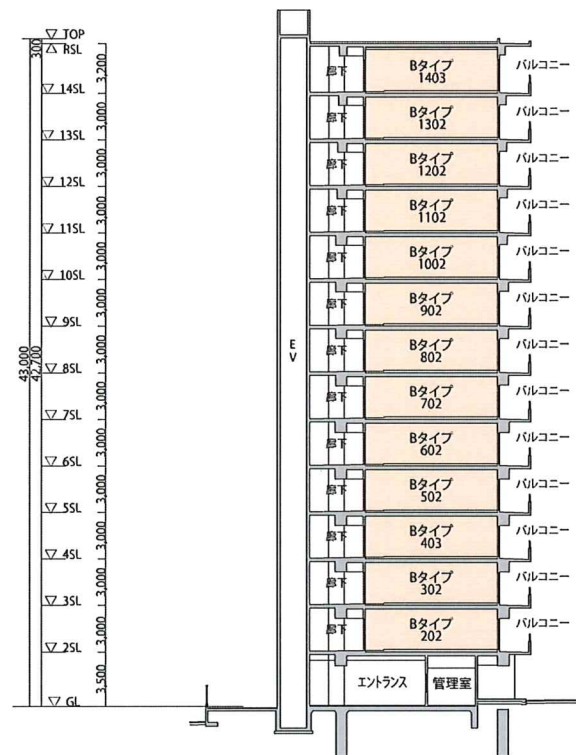
1 / 400

CROSS SECTION

断面図

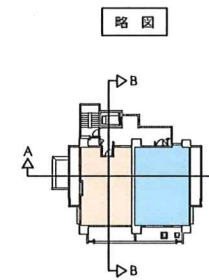


A-A断面図



B-B断面図

1 / 400



A TYPE

Scale 1/60

4 LDK

専有面積 70.29㎡ (21.26坪)

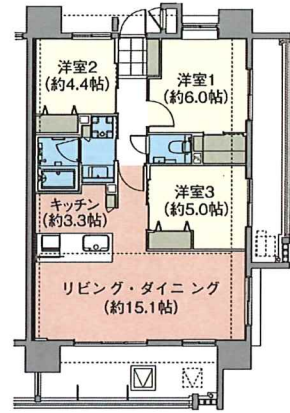
バルコニー面積 21.05㎡ (6.36坪)

アルコーブ面積 1.52㎡ (0.45坪)

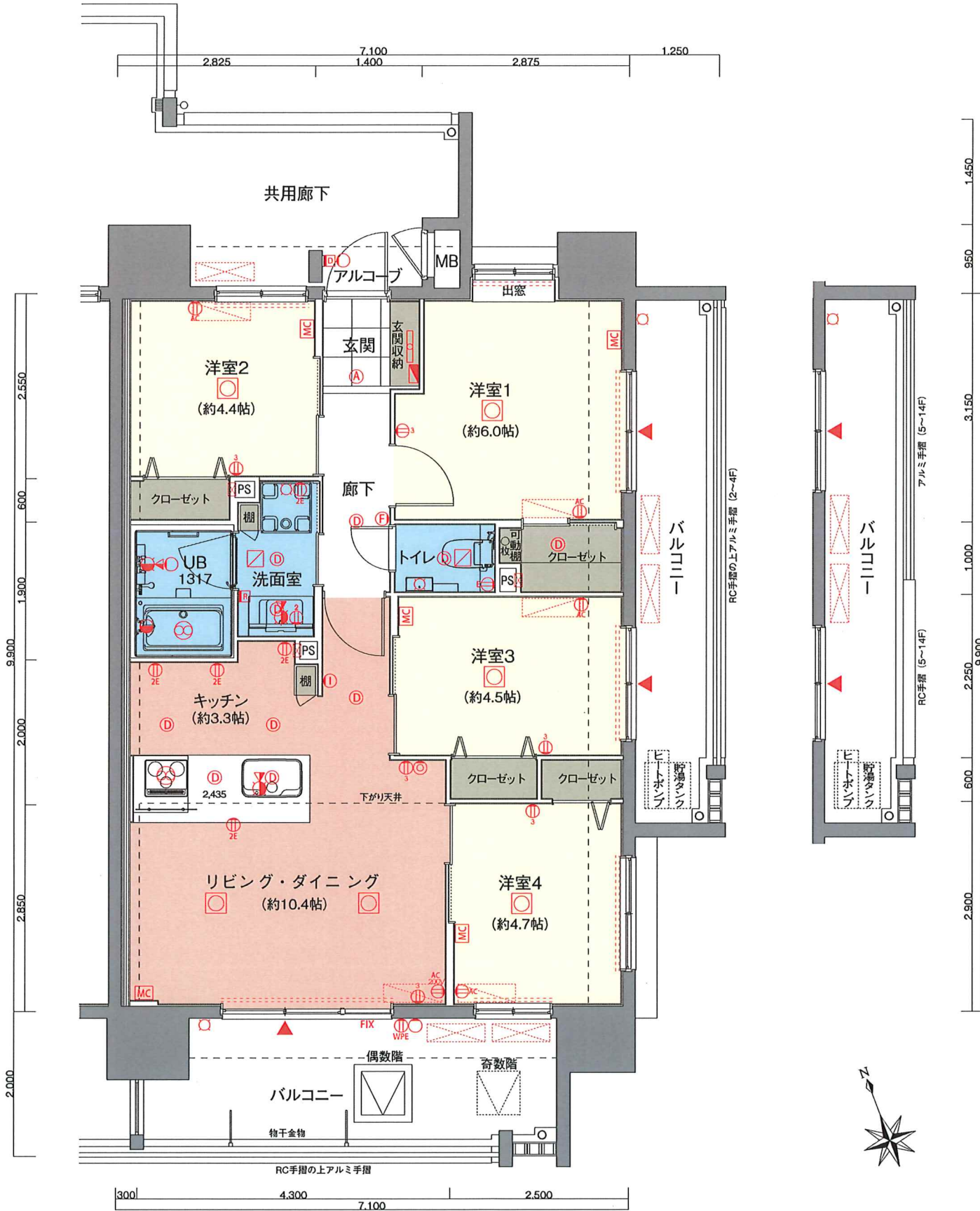
A-1401	B-1403	14F
A-1301	B-1302	13F
A-1201	B-1202	12F
A-1101	B-1102	11F
A-1001	B-1002	10F
A-901	B-902	9F
A-801	B-802	8F
A-701	B-702	7F
A-601	B-602	6F
A-501	B-502	5F
A-401	B-403	4F
A-301	B-302	3F
A-201	B-202	2F
駐車場	ENT	1F

凡例 (諸条件により位置が多少変更する場合があります)

3コンセント	水栓
2コンセント	混合水栓
アース付2コンセント	ハンドシャワー付混合水栓
アース付防水コンセント	シーリングライト
マルチメディアコンセント (LAN-TV端子-電話アウトレット)	ダウンライト
エアコン用コンセント (100V)	人感センサー付ダウンライト
エアコン用コンセント (200V)	ブラケットライト
定電灯	蛍光灯
電話・LAN用アウトレット	分電盤
カラーモニター付インターホン	専業用AC室内機
ドアホン	専業用AC室外機
湯水給りモコン	出入り可能窓
換気扇	はめ殺し窓
郵便窓口	カーテンレール
点検口	※2.5.8.11.14階には点検口が付きません。



3LDK SELECT PLAN Scale 1/200



B

Scale 1/60
TYPE

3LDK

専有面積 62.24㎡ (18.82坪)

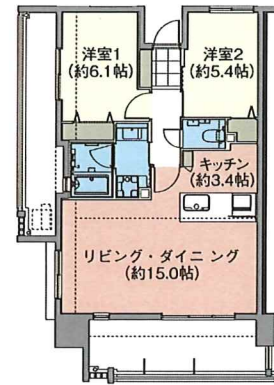
バルコニー面積 21.05㎡ (6.36坪)

アルコーブ面積 2.58㎡ (0.78坪)

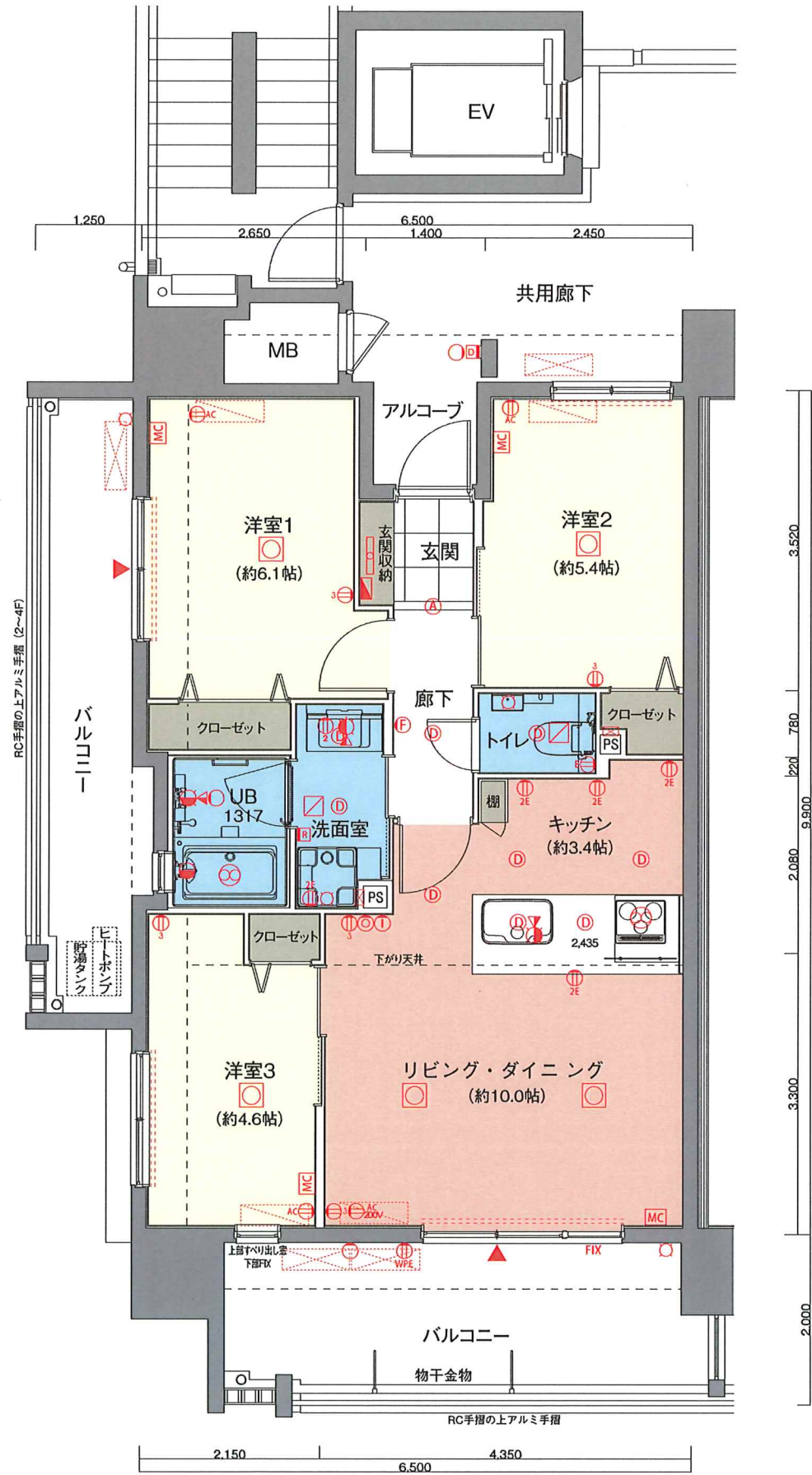
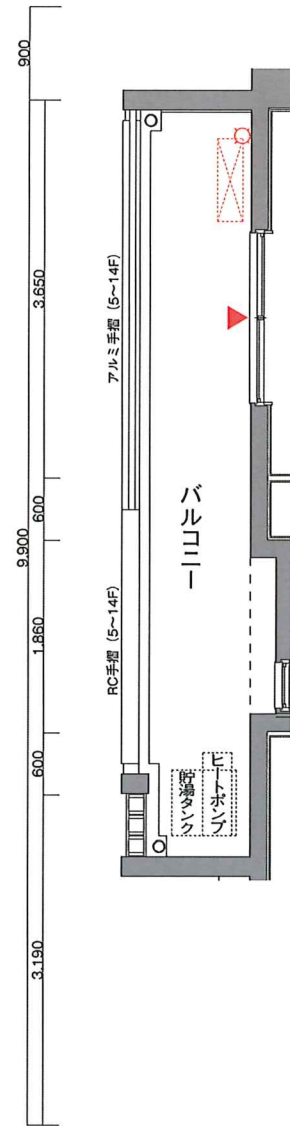
A-1401	B-1403	14F
A-1301	B-1302	13F
A-1201	B-1202	12F
A-1101	B-1102	11F
A-1001	B-1002	10F
A-901	B-902	9F
A-801	B-802	8F
A-701	B-702	7F
A-601	B-602	6F
A-501	B-502	5F
A-401	B-403	4F
A-301	B-302	3F
A-201	B-202	2F
駐車場	ENT	1F

凡例 (諸条件により位置が多少変更する場合があります)

- | | |
|----------------------------------|---------------------------|
| 3口コンセント | 水栓 |
| 2口コンセント | 混合水栓 |
| アース付2口コンセント | ハンドシャワー付混合水栓 |
| アース付防水コンセント | シーリングライト |
| マルチメディアコンセント (LAN-TV端子・電話アクトレット) | ダウンライト |
| エアコン用コンセント(100V) | 人感センサー付ダウンライト |
| エアコン用コンセント(200V) | ブラケットライト |
| 足元灯 | 蛍光灯 |
| 電話・LAN用アクトレット | 分電盤 |
| カラーモニター付インターホン | 将来用AC室内機 |
| ドアホン | 将来用AC室外機 |
| 温水給りモコン | ▲ 出入り可能扉 |
| 換気扇 | FIX はめ殺し扉 |
| 郵便窓口 | カーテンレール |
| 点検口 | ※2,5,8,11,14階には点検口が付きません。 |



2LDK SELECT PLAN Scale 1/200





アーバンパレット南上原 elua 物件概要

▶ 敷地に関する事項

物件名 / アーバンパレット南上原 elua
所在地 / 沖縄県中頭郡中城村南上原石橋原491番地
(南上原土地区画整理地内102街区-17画地)
交通 / 中城南小学校前バス徒歩約3分
地域 / 中城南上原地区土地区画整理地事業地
用途 / 第1種中高層住居専用地域
建ぺい率 / 法定(60% ※角地適用により70%)、対象(23.12%)
容積率 / 法定(200%)、対象(189.42%)
敷地面積 / 956.63㎡ (建築確認対象面積)
分譲後の権利形態 / 専有面積持分比率により共有(所有権)

▶ 建物に関する事項

建築面積 / 221.20㎡
延べ床面積 / 2,276.40㎡
構造・規模 / 鉄筋コンクリート造 地下1階、地上14階建て
総戸数 / 26戸
販売戸数 / 26戸
建築確認番号 / 第沖建R02120194号(令和2年9月25日)
着工 / 令和3年6月末
竣工予定 / 令和5年1月初旬予定
入居開始予定 / 令和5年2月初旬予定
設計・監理 / 株式会社 チームアルファ
構造設計 / さくら構造株式会社
施工 / 株式会社 諸花組
分譲後の権利形態 / 専有面積持分比率により共有(所有権)

▶ 販売に関する事項

事業主・売主 / 株式会社沖建住宅
販売代理 / 株式会社沖拓建設
設計図書閲覧場所 / 株式会社沖建住宅または株式会社沖拓建設、
竣工後は管理室

▶ 主要設備に関する事項

専有部分
電 気 / 容量75A、各戸専用メーターによる検針、コンセント各室に設置
給 水 / キッチン、トイレ、洗面室、バスルーム、バルコニーへ給水
給 湯 / キッチン、洗面室、
バスルームへ給湯(エコキュート各タイプ370L)
換 気 / キッチンレンジフードによる機械換気、浴室、洗面室、
トイレは天井埋込機械換気(3室、24時間常時換気)
防 災・防 犯 / セキュリティシステム(TVモニター付インターホン、
火災報知機)、消火器
冷 暖 房 / 各居室スリーブ、専用コンセント1ヶ所設置
照 明 器 具 / 玄関、廊下、トイレ、キッチン、洗面室、バスルーム、リビング、
洋室、バルコニー(※一部バルコニー無)に照明設置
TV・電話・LAN / 各居室にアウトレット1ヶ所設置(各戸にて引込契約)

共有部分

電 気 / 沖縄電力株式会社
給 水 / 公営水道、地下受水槽より各戸へ加圧給水
防 災・防 犯 / オートロック自動ドア、インターホンシステム、自動火災報知設備、
非常用照明設備、消火器、防犯カメラ、連絡送水管、避難器具
避 雷 針 / 屋上へ設置
ゴ ミ 処 理 / 屋外ゴミ置場設置
エレベーター / ロープ式エレベーター9人乗り 105m/分 1基、
セキュリティシステム連動、防犯カメラ
テレビ共同視聴装置 / 屋上に共同視聴用アンテナ(UHF・BS/110°CS)
駐 車 場 / 26区画(平面数:37台)

▶ 管理に関する事項

管 理 会 社 / 株式会社琉信ハウジング
管 理 形 態 / 巡回管理方式
区分所有者全員により管理組合を設立し管理会社に委託管理
していただきます。

▶ 各タイプ住宅機器設備サイズ表(単位:mm)

タイプ	キッチン	玄関収納	洗面化粧台	ユニットバス
A	約2,435	約1,200	約900	1317
B	約2,435	約1,200	約900	1317

▶ 各室天井高表(単位:mm)

階数	リビング ダイニング	洋室	玄関	廊下	キッチン	洗面室	トイレ
14	約2,650	約2,600	約2,350	約2,300	約2,300	約2,300	約2,300
2~13	約2,580	約2,580					

▶ 外部仕上表

場 所	仕 様
屋 上	ウレタン塗膜防水(陸屋根)
外 壁	吹付タイル、一部磁器質タイル・花ブロック
共 用 廊 下	床:ノンスリップ塩ビシート貼 壁:吹付タイル 天井:吹付タイル、一部ケイカル板下地、EP-G塗装 手摺壁:吹付タイル
屋 外 階 段	床:モルタル金コテ押え 壁:吹付タイル 天井:吹付タイル 手摺壁:吹付タイル
エントランスポーチ	床:磁器質タイル 壁:施軸タイル貼・塗り壁 軒裏:塗装仕上、一部ダイノックシート貼り
駐 車 場・車 路	床:アスファルト塗装一部コンクリート金コテ 壁:吹付タイル 天井:吹付タイル

▶ 内部仕上表

専有部分・専用使用部分		室 名	床	壁	天 井
玄 関	間	400角タイル	ビニールクロス	ビニールクロス	ビニールクロス
廊 下		フローリング貼	ビニールクロス	ビニールクロス	ビニールクロス
リビング・ダイニング		フローリング貼	ビニールクロス	ビニールクロス	ビニールクロス
キ ッ チ ン		フローリング貼	ビニールクロス 一部キッチンパネル	ビニールクロス	ビニールクロス
洋 室		フローリング貼	ビニールクロス	ビニールクロス	ビニールクロス
ク ローゼット		フローリング貼	ビニールクロス	ビニールクロス	ビニールクロス
ウォークインクローゼット		フローリング貼	ビニールクロス	ビニールクロス	ビニールクロス
物 入 ・ 取 納		フローリング貼	ビニールクロス	ビニールクロス	ビニールクロス
洗 面 室		ビニル床シート	ビニールクロス	ビニールクロス	ビニールクロス
バ ス ルーム		ユニットバス(1317)			
ト イ レ		ビニル床シート	ビニールクロス	ビニールクロス	ビニールクロス
バ ル コ ニー		ノンスリップ 塩ビシート貼	吹付タイル	吹付タイル	

共有部分

室 名	床	壁	天 井
風 除 室	600角 磁器質タイル	施 軸 タイル	E P 塗 装 一部ダイノックシート貼り
エントランスホール			
管理室・トイレ	塩ビシート貼	ビニールクロス	ビニールクロス

毎日を居心地よく 生活のクオリティを高める仕様

共用部 COMMON SPACE

■ 駐車スペース(駐車率142%)

敷地内に、総戸数26戸に対して37台分を確保。
一車庫1台駐車車を基本に2台目駐車も可能。
二輪車は4台確保。



■ エントランスホール

柔らかな日射が入る中庭に面した明るいエントランスホール。サブエントランスからは、駐車場の出入りもできます。



■ 宅配ボックス・メールボックス

不在時でも荷物を預かれる宅配ボックスを設置。24時間いつでも荷物を取り出せます。また、メールボックスは内側から郵便物を取り出せるウォークスルー式。



■ ペット同居可能

- ・屋外ペットシャワー
- ・EV消臭機器設置

屋外にはペット用の足洗い場を設置、エレベーターには微粒子イオン「ナノイオン」発生装置を搭載。



※同居可能なペットには一部制限がございます。

■ 管理室

有人(巡回管理式)の管理事務所を設置し、暮らしと住まいの安心・安全をやさしく見守ります。



オール電化マンション

Panasonic エコキュート

安心

安全

経済的

深夜電力

光熱費節約

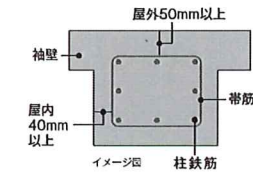
ガスや火を使わないオール電化は安全性が高く、高齢者の方やお子さまにも安心。深夜電力を使うので家計にも優しい。

安らぎを未来へ 将来にわたって信頼をお届けする 住まいづくり

構造 STRUCTURE

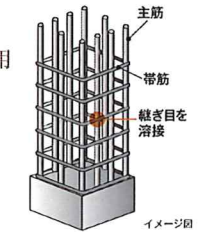
■ コンクリートかぶり厚(劣化対策)

鉄筋のサビによるコンクリートの劣化を防ぐ為、かぶり厚を建築基準法以上の30mm~70mmに設定。



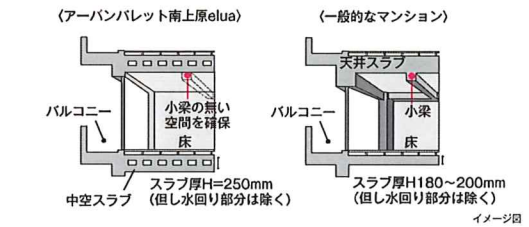
■ 溶接閉鎖型せん断補強筋の採用

柱の主筋回りに配筋する帯筋を溶接により閉合する為、継ぎ目が無く、従来の工法に比べて耐震性の強い構造になっています。(※1~7階にて採用)



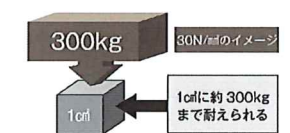
■ 中空スラブ構造

住戸間のスラブは従来の工法と比べ強靱な中空スラブ構造を採用することにより、小梁のない広々とした空間を作り出すことが可能となり、遮音性能も向上します。



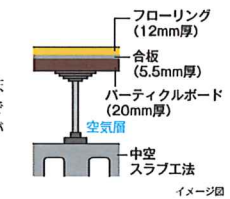
■ コンクリート強度

ご家族の安心な暮らしの確保を目指した強靱なコンクリートを採用しています。(設計基準強度 30~36N/mm²)



■ 遮音二重床構造

戸建て住宅のノウハウも取り入れ、床下に広い空気層を確保。音対策だけでなく、湿気対策にも効果があり床材が劣化しにくくなります。



■ ホルムアルデヒド対策

全ての内装建材には建築基準法において最もホルムアルデヒドの放出量が少ないF☆☆☆☆等級の材料を使用。

建 材	表示区分	等 級
内装建材 クロス等	F☆☆☆☆	↑ 上位(良い) ↓ 下位(悪い)
	F☆☆☆	
	F☆☆	